

# Demografix - befolkningsprognoser i GIS

Demografix er et program til fremskrivning af befolkningen i en kommune. Ud fra data om historiske flyttemønstre, lokale fødselshyppigheder, forventet levealder samt det planlagte boligbyggeri kan programmet fremskrive dels den samlede befolkningsudvikling for en kommune og dels for delområder i kommunen.

## Fuldt fleksible områdeinddelinger

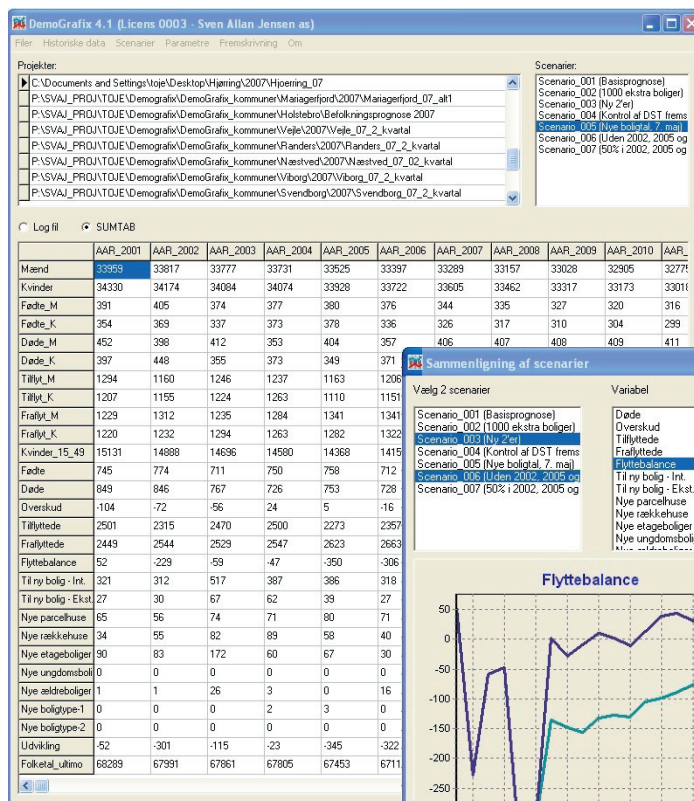
Med Demografix står det brugeren fuldstændigt frit hvordan kommunen opdeles i delområder. Områdegrænserne defineres i GIS hvorefter der sker en automatisk optælling af historiske befolkningsdata for disse basisområder ligesom prognosen beregnes for de selvvalgte områder. Data for basisområderne kan naturligvis efterfølgende samles i større områder som fx skoledistrikter eller plejeområder.

## Scenarier for befolkningsudvikling

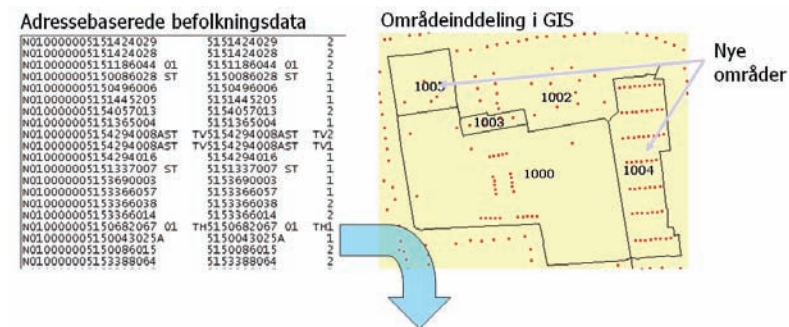
Ved at ændre i forudsætningerne for fremskrivningerne kan der opstilles forskellige scenarier for befolkningsudviklingen. Det kan fx undersøges hvad et ændret boligbyggeprogram, et stigende fødselstal eller en længere levealder vil betyde for folketallet i kommunen og dets delområder.

## Visualisering af ind- og uddata

Med GIS-integrationen er det muligt at visualisere såvel ind- som uddata fra fremskrivningerne. På kort kan det fx vises hvordan folketallet - evt. opdelt i aldersklasser - vil udvikle sig i delområderne. Alle data som indgår i Demografix kan desuden frit udveksles med andre programmer for viderebearbejdning af resultatdata. For eksempel kan der i et almindeligt regneark laves elev- og klassetalsprognoser på basis af fremskrivningsresultatet.



Nøgletal for forskellige udviklingsscenarier kan umiddelbart sammenlignes i Demografix



Områdenr	2002	2003	2004	2005	2006	2007	2008	2009	2010	2011	2012	2013	2014	2015	2016
0	73	73	74	75	75	75	76	76	76	76	76	76	76	76	76
1001	193	186	172	172	196	196	196	196	197	197	197	197	197	197	203
1002	425	402	410	413	415	417	418	426	427	428	428	429	429	435	435
1003	575	569	602	608	610	623	624	624	625	631	631	631	632	631	630
1004	554	527	527	554	578	577	577	578	579	579	580	580	587	587	586
1005	241	228	261	260	260	260	260	260	260	260	260	266	265	265	264

Ved brug af GIS kan der arbejdes med helt frie områdeinddelinger så det fx er muligt at ændre skoledistriktsgrænser

### Analysér af flyttemønstre

Prognosemodellens historiske befolkningsdata kan anvendes til en mere detaljeret analyse af fx de historiske flyttemønstre. Her kan det fx afdækkes hvorfra og hvortil personer med bestemte aldersprofiler flytter eller der kan sættes fokus på hvilke områder i kommunen der tiltrækker tilflyttere fra udvalgte kommuner.

### Opstart og drift af Demografix

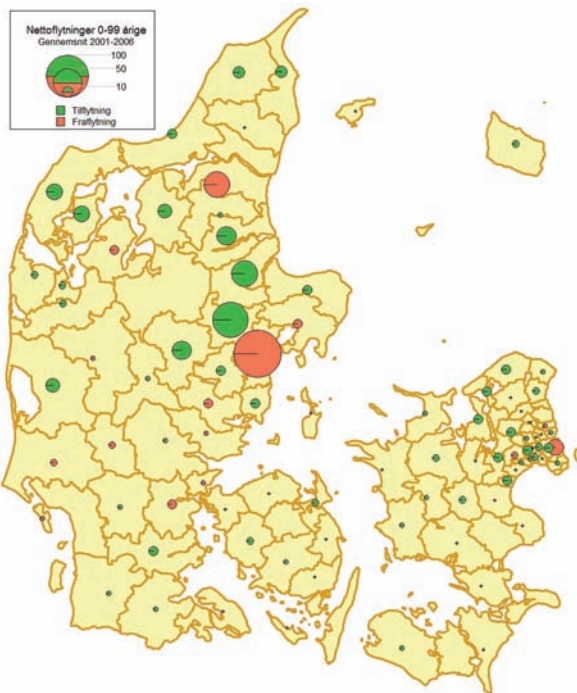
COWI tilbyder kommunerne at medvirke til opbygning af prognosemodellen - dvs. indhentning og opsætning af datasæt samt undervisning i brug af prognosemodellen. Et typisk oplæringsforløb afsluttes med den konkrete beregning af en eller flere prognoser. COWI leverer hvert år opdaterede data til prognosemodellerne.

### Færdige prognoserapporter

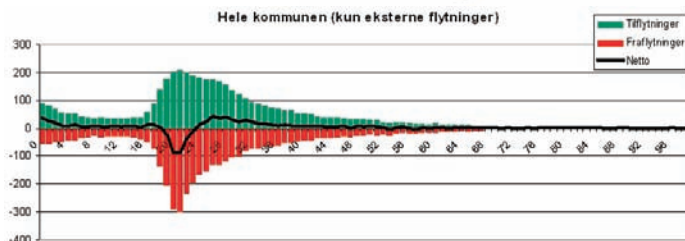
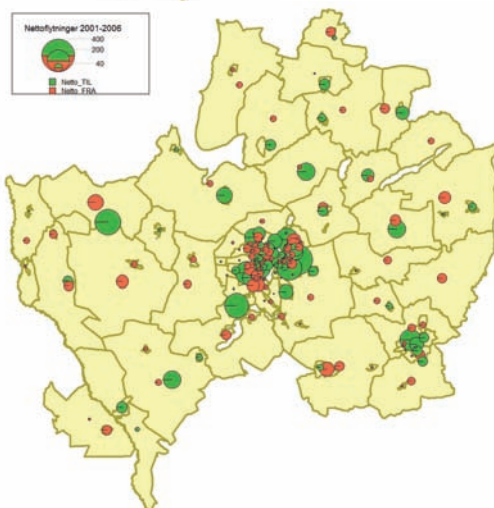
Ønsker kommunen en færdig prognoserapport kan COWI tilbyde at udarbejde sådanne. Rapporten indeholder en præsentation af resultater og forudsætninger ligesom der kan sættes fokus på områder der måtte være særligt interessante for den enkelte kommune - fx en afdækning af flyttemønstre indenfor eller ind/ud af kommunen.

### Tæt kontakt med brugerne

COWI er løbende i kontakt med brugerne af Demografix for derved at sikre at programmet lever op til de ønsker og behov kommunerne har i forhold til befolkningsanalyser og prognoser. Hvert år afholdes der brugermøder, hvor erfaringer og ideer danner basis for den fortsatte programudvikling. Den tætte kontakt med brugerne er med til at sikre at programmet til stadighed udvikles i den retning som tilgodeser brugernes ønsker og behov.



Eksempler på analyser af interne og eksterne flyttemønstre for udvalgte aldersgrupper.



COWI A/S  
Thulebakken 34  
9000 Aalborg  
www.cowi.dk

Kontaktperson  
Thomas Jensen  
tlf. 4597 7608  
mail: toje@cowi.dk