

Kursuskalender

arbejdsmiljø, sikkerhed og sundhed



Forår 2012

Lev op til de nye regler om obligatorisk og supplerende arbejdsmiljøuddannelse ved hjælp af COWIs åbne eller virksomhedstilpassede kurser

COWI

Lovpligtige kurser

Den obligatoriske arbejdsmiljøuddannelse

– for arbejdsmiljøgruppens medlemmer

Den 22 timers obligatoriske arbejdsmiljøuddannelse er for nyvalgte medlemmer af virksomhedens arbejdsmiljøgrupper samt deltagere, som har behov for en opdatering af tidligere sikkerhedsuddannelse.

Kurstype

To moduler, i alt tre dage.

Målgruppe for kurset

Arbejdsmiljørepræsentanter eller udpegede arbejdsledere i arbejdsmiljøgruppen har pligt til at gennemføre den obligatoriske arbejdsmiljøuddannelse. Andre, som er beskæftiget med sikkerhed og arbejdsmiljø, kan også have stor glæde af at deltage.

Forventet udbytte for deltagerne

Deltagerne vil blive rustet til at varetage opgaverne med at styrke arbejdsmiljø-, sikkerheds- og sundhedsarbejdet samt samarbejdet på virksomheden.

Kursets indhold

- Arbejdsmiljøområdet og arbejdsmiljøloven i forhold til virksomheden.
- Arbejdsmiljøgruppens opgaver: Rettigheder, pligter og ansvar.
- Aktørerne inden for arbejdsmiljøområdet.
- Præsentation og afprøvning af metoder/værktøjer i det systematiske og forebyggende arbejdsmiljøarbejde.
- Sparring, dialog og udveksling af erfaring med medlemmer fra egen og/eller andre arbejdsmiljøorganisationer.

Kursets form

Gruppearbejde, drøftelser og konkret hjemmeopgave.

Kursets varighed (antal timer/dage)

22 timer fordelt på tre dage, kl. 8.00-16.00 (15.30).

Supplerende arbejdsmiljøuddannelse

COWI tilbyder to dages supplerende arbejdsmiljøuddannelse, tilrettelagt med følgende fire hovedtemaer, fordelt på ½ dag til hvert tema:

1. Strategisk arbejdsmiljøarbejde, roller, opgaver og ansvar
2. Forebyggelse af arbejdsulykker og arbejdsskader (nedslidning)
3. Ergonomi og sundhedsfremme
4. Psykisk arbejdsmiljø.

Du kan som deltager forvente, at du:

– lærer, hvordan du kan gå indgå aktivt og positivt i virksomhedens forebyggende sikkerheds- og sundhedsarbejde både på kort og langt sigt

– lærer, hvordan du får ledelsen i tale, og hvordan I kan indarbejde arbejdsmiljø i virksomhedens politikker, mål og rammer for at forbedre både trivsel og økonomi

– lærer og afprøver systematiske metoder, som kan anvendes i det forebyggende arbejde

– lærer at håndtere de udfordringer og forhindringer, der ofte er i arbejdsmiljøarbejde, og hvordan du skaber lyst, mod og engagement i arbejdsmiljøarbejdet.

Underviser(e)

Ergoterapeut Lisbeth Torp Ernst og
Afspændingspædagog, dap Sanina Kürstein.

Kursusmateriale

Kompendium og ”Fakta om arbejdsmiljø”.



Tid og sted

Den obligatoriske arbejdsmiljøuddannelse:

Lyngby, 17. - 18. april og 8. maj 2012

Odense, 7. - 8. marts og 27. marts 2012

Odense, 22. - 23. maj og 13. juni 2012

Kursusnr.:

1201

1202

1203

Den supplerende arbejdsmiljøuddannelse:

Odense, 21. - 22. marts 2012

Lyngby, 23. - 24. maj 2012

1204

1205

Pris

Den obligatoriske arbejdsmiljøuddannelse:

4.100,00 kroner ekskl. moms.

Den supplerende arbejdsmiljøuddannelse:

2.600,00 kroner ekskl. moms.

Virksomhedskursus

Vi tilbyder også virksomhedskursus i forhold til både den obligatoriske og supplerende arbejdsmiljøuddannelse, lige som vi kan skræddersy tilbud om arbejdsmiljøorganisationens efteruddannelse efter konkrete ønsker og behov. Der må maksimalt være 20 deltagere ved afholdelse af den obligatoriske arbejdsmiljøuddannelse på tre dage.

Virksomheden kan vælge selv at sørge for egnede kursuslokaler. Kurserne kan afholdes i COWIs kursuslokaler efter nærmere aftale.

Den supplerende arbejdsmiljøuddannelse samt arbejdsmiljøorganisationens videruddannelse: Kontakt Helle N. Potter for tilbud ift. ønsker og behov, hnp0@cowi.dk, tlf. 63 11 49 60.

Lovpligtige kurser

Arbejdsmiljøuddannelse

for koordinatore – bygge- og anlægsområdet

Den 37 timers lovpligtige uddannelse er for koordinatore af sikkerheds- og sundhedsarbejdet inden for bygge- og anlægsområdet.

Kurstype

To moduler, i alt fem dage.

Målgruppe for kurset

Arkitekter, rådgivere, byggeledere, arbejdsledere og arbejdsmiljørepræsentanter fra bygge- og anlægsområdet.

Forventet udbytte for deltagerne

Kompetence til at varetage bygherrens og de projekterendes pligter samt at styrke og effektivisere sikkerhedsarbejdet på byggepladsen.

Kursets indhold

- Arbejdsmiljøområdet set med bygge- og anlægsøjne.
- Arbejdsmiljølovens hovedområder og centrale begreber.
- Koordinators og arbejdsmiljøgruppens arbejdsopgaver: Pligter, rettigheder og ansvar.
- Arbejdsmiljøaktører: Arbejdsmiljørådgivere, branchearbejdsmiljøråd, Arbejdstilsynet mv.
- Udarbejdelse, vedligeholdelse og gennemførelse af plan for sikkerhed og sundhed.
- Effektiv og systematisk planlægning og gennemførelse af det forebyggende arbejde i fællesområderne.
- Arbejdsmiljøledelse i forbindelse med et bygge- og anlægsarbejde.
- Metoder i det forebyggende arbejdsmiljøarbejde.
- Koordinators opgaver ved ulykker, nærved-ulykker og sundhedsfarer.

Kursets form

Gruppearbejde, drøftelser og konkret hjemmeopgave.

Kursets varighed (antal timer/dage)

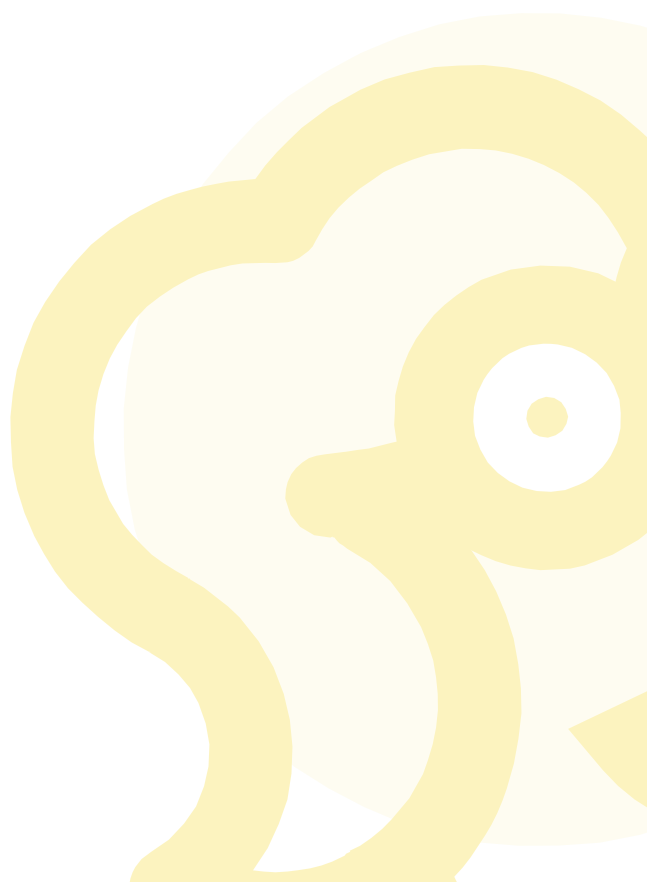
37 timer fordelt på fem dage, kl. 8.00-16.00 (15.30).

Underviser(e)

Aka.ing. (K) Betina Lyngsø.

Kursusmateriale

Kompendium og ”Håndbog for sikkerhedsgruppen”
Bygge- og anlæg.



**Tid og sted**

Lyngby, 6.-8. marts og 27.-28. marts 2012
Vejle, 8.-10. maj og 6.-7. juni 2012

Kursusnr.:

1206
1207

Pris

5.800,00 kroner ekskl. moms.

Virksomhedskursus

Vi tilbyder også virksomhedskursus, der skræddersys til virksomhedens konkrete ønsker og behov. Der må maksi-

malt være 20 deltagere ved afholdelse af arbejdsmiljøuddannelsen for koordinatorene – bygge- og anlægsområdet.

Virksomheden kan vælge selv at sørge for egnede kursuslokaler. Kurserne kan afholdes i COWIs kursuslokaler efter nærmere aftale.

Kontakt Helle N. Potter for tilbud ift. ønsker og behov, hnp@cowi.dk, tlf. 63 11 49 60.

Øvrige kurser

COWI udbyder også andre kurser inden for arbejdsmiljø, sundhed og sikkerhed for medlemmer af arbejdsmiljøorganisationen, arbejdsmiljø- og HR-ansvarlige, chefer eller andre.

Nedenfor finder du fire kurser, som udbydes i foråret 2012. Kurserne gennemføres som heldagskurser, men kan også udbydes som halvdagskurser.

Alle kurser kan afholdes som virksomhedskursus. Vi udvikler løbende en lang række kurser tilpasset den enkelte virksomhed.

Vi tilrettelægger også gerne et kursus målrettet og tilpasset jeres virksomhed og organisation, så I kan få det optimale ud af kravene om at tilbyde medlemmerne af arbejdsmiljøorganisationen 1½ dags årlig løbende efteruddannelse.

Storrumskontorer

Målgruppe for kurset

Arbejdsmiljøansvarlige samt ledere og medarbejdere i storrumskontorer.

Forventet udbytte for deltagerne

Deltagerne vil efter kurset have opnået viden om generelle principper for design og indretning af storrumskontorer, om akustiske forhold, om indeklimaforhold samt fået konkrete redskaber til at nedbringe generende støj og udvikle samarbejdet i storrumskontoret.

Kursets indhold

- Hvilke forhold er vigtige i forbindelse med indretning, lydforhold og håndtering af indeklima ved planlægning af storrumskontorer?
- Hvilke faktorer er væsentlige i planlægningsfasen, hvordan er det gode storrumskontor, og hvordan kan vi afhjælpe problemer, som opstår efter indflytning i kontorerne?
- Hvordan håndteres forstyrrelser i storrum – hvad (og hvem) forstyr-

rer medarbejderne, og hvad kan vi gøre ved det?

- Hvordan håndterer vi individuelle behov og holdninger til at arbejde i storrum?
- Hvordan håndteres dialogen om at arbejde sammen i storrum?

Tid og sted

Lyngby, 16. februar 2012	1220
Odense, 7. marts 2012	1221
Århus, 17. april 2012	1222

Kursusnr.:

Ergonomi i hverdagen

– pas godt på din krop!

Målgruppe for kurset

Arbejdsmiljøansvarlige samt ledere og medarbejdere.

Forventet udbytte for deltagerne

Gennem dette kursus får deltagerne en viden om og motivation for at anvende en god arbejdsteknik i det daglige arbejde. Der gives råd og vejledning om hensigtsmæssig indretning, praktisk arbejdsteknik og forslag til fysiske øvelser til brug i hverdagen. Der vil være afveksling mellem oplæg og praktiske øvelser.

Kursets indhold

Kroppen er dit vigtigste arbejdsredskab i hverdagen, – den skal holde hele livet – også efter arbejdstid! Det er derfor vigtigt at kende principperne for at bruge kroppen hensigtsmæssigt samt afprøve teknikkerne i praksis, og det giver dette kursus dig mulighed for.

- Hvordan er kroppen bygget op, og hvordan fungerer den?
- Hvordan bruges kroppen hensigtsmæssigt, og hvordan indretter du dig smartest?

- Løft, træk og skub – hvad siger loven?
- Løfte- /bæreteknik.
- Kroppen under belastning – skader og nedslidning.
- Kropsbevidsthed og fysiske øvelser.

Tid og sted

Lyngby, 19. april 2012	1223
Odense, 8. februar 2012	1224
Århus, 14. marts 2012	1225

Kursusnr.:

Sæt gang i en positiv udvikling af det psykiske arbejdsmiljø

Målgruppe for kurset

Medlemmer i arbejdsmiljøorganisationen, arbejdsmiljøprofessionelle, ledere og andre interesserede.

Forventet udbytte for deltagerne

Deltagerne opnår forståelse for fordelene ved at være opmærksom på det psykiske arbejdsmiljø, herunder på den enkeltes trivsel og stress. Med udgangspunkt i den nyeste forskning og best practice opnår de kendskab til forebyggende dialogredskaber og inspiration til, hvad der kan gøres ved skader inden for psykisk arbejdsmiljø.

Kursets indhold

Følgende spørgsmål vil blive besvaret:

- Hvad er fordelene ved at være opmærksom på det psykiske arbejdsmiljø og den enkeltes trivsel?
- Hvordan kan stress forebygges og håndteres?
- Hvad er læren af de nye former for stress?
- Hvordan sætter man gang i en positiv udvikling omkring det psykiske arbejdsmiljø?

Der tages udgangspunkt i anerkendende og narrative dialogværktøjer og viden om social kapital indgår.

Der vil blive god mulighed for erfaringsudveksling via workshops og inddragelse af deltagerforventninger i undervisningen.

Tid og sted

Lyngby, 19. marts 2012	1226
Odense, 10. april 2012	1227
Århus, 3. maj 2012	1228

Kursusnr.:

Sikkerhedskultur

– vejen til et bedre arbejdsmiljø

Målgruppe for kurset

Medlemmer i arbejdsmiljøorganisation, arbejdsmiljøprofessionelle og ledere.

Forventet udbytte for deltagerne

Deltagerne opnår forståelse for, hvorfor det er centralt at arbejde med adfærd, når arbejdsmiljøet skal forbedres, og de får inspiration til, hvordan sikkerhedskulturen kan ændres i egen virksomhed via adfærdspåvirkninger.

Kursets indhold

På kurset vil der blive fokuseret på at besvare følgende spørgsmål:

- Hvorfor skal man fokusere på adfærd, når man ønsker at forbedre arbejdsmiljøet?
- Hvordan ændrer man sikkerhedskulturen, hvilke værktøjer og metoder kan man anvende?
- Hvilke erfaringer har andre virksomheder med dette arbejde?

- Hvordan motiverer man kollegerne og chefen til at arbejde med adfærdændringer?

Der vil blive god mulighed for erfaringsudveksling via gruppearbejde og inddragelse af deltager spørgsmål i undervisningen.

Tid og sted

Lyngby, 22. marts 2012	1229
Odense, 25. april 2012	1230
Århus, 7. februar 2012	1231

Kursusnr.:

For nærmere info kontakt

Helle N. Potter, hnp@cowi.dk, tlf. 63 11 49 60.

Varighed for nedenstående kurser

En dag, fra kl. 9.00 - 16.00.

Pris

2.000,00 kroner ekskl. moms.

Læs mere og tilmeld dig!

Du kan læse mere om kurser og arrangementer om arbejdsmiljø på:
www.cowi.dk/arrangementer

Praktiske oplysninger

Tilmelding

Tilmelding skal ske senest tre uger inden afholdelse af det enkelte kursus/arrangement.

Tilmelding kan ske til Marianne Kirchner, maki@cowi.dk eller via COWIs hjemmeside.

Bekræftelse

Deltagerne får tilsendt en skriftlig bekræftelse, efter at tilmeldingen er modtaget. Faktura, program og oplysninger om kursussted og mødetid fremsendes ca. 14 dage før kursusstart.

Betaling

Priserne for de nævnte kurser er opgivet ud for de respektive kurser og gælder pr. deltager. De opgivne priser er eksklusive moms, men inklusive forplejning og de nævnte kursusmaterialer.

Rabat

Ved samtidig tilmelding af to eller flere deltagere til et kursus yder vi 10 % i rabat på det pågældende kursus.

Ved samtidig tilmelding af en deltager til tre eller flere af de ikke-lovpligtige kurser yder vi 10 % i rabat på den samlede faktura.

Overtægning og aflysning

Hvis kurset er overtegnet eller aflyses, kontakter vi dig hurtigst muligt og prøver at finde et alternativ.

Afbestilling

Skal ske senest 14 dage før kursets start, ellers betales der fuld pris. Ved udeblivelse fra et kursus betales der ligeledes fuld pris. Hvis du bliver forhindret i at deltage, kan du overdrage din plads til en kollega. Dette skal meddeles til Marianne Kirchner før kursusstart.

COWI er landsdækkende autoriseret arbejdsmiljørådgiver og godkendt som underviser i den obligatoriske arbejdsmiljøuddannelse samt koordinatoruddannelsen.

COWI rådgiver inden for alle områder af arbejdsmiljøet, herunder:

- Arbejdsulykker
- Fysisk arbejdsmiljø
- Kemisk arbejdsmiljø
- Biologisk arbejdsmiljø
- Ergonomi
- Psykisk arbejdsmiljø

Vi rådgiver desuden om organisering af kundens arbejde med arbejdsmiljø, reduktion af sygefraværet, rummelighed og sundhedsfremme på arbejdspladsen samt arbejdsmiljøøkonomi.



Fyn/Jylland:
Marianne Kirchner
Tlf. 63 11 49 04
maki@cowi.dk



Sjælland:
Annika Thorslund
Tlf. 45 9718 87
antd@cowi.dk



www.cowi.dk/arrangementer

COWI er en førende nordeuropæisk rådgivningsvirksomhed. Vi arbejder med ingeniørteknik, miljø og samfundsøkonomi over hele verden under hensyn til miljø og samfund. COWI er førende på sit felt, fordi vores 6.100 medarbejdere hver især er det på deres.

COWI

COWI A/S
Parallevej 2
2800 Kongens Lyngby

Tlf. 45 97 22 11
Fax 45 97 22 12
www.cowi.dk/arbejdsmiljoe